

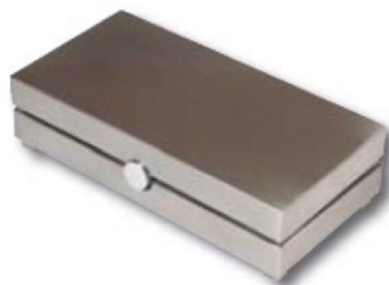
Heat Table BBQ



HEAT®
DESIGN BY HENRIK PEDERSEN

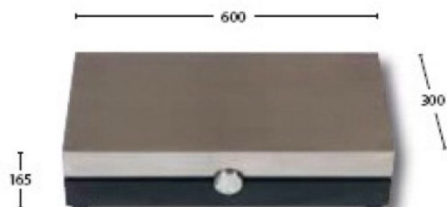
Heat Table BBQ

Cada vez passamos mais tempo ao ar livre e queremos soluções elegantes e funcionais que nos criem o mesmo conforto que temos nas nossas casas.



Heat Table BBQ

O HEAT table é um grelhador com um design contemporâneo e minimalista criado pelo designer dinamarquês, Henrik Pedersen.



Características

Caixa em aço inox ou aço com pintura electrostática a pó.

Tampa, grelha, protector da chama (e repartição do calor) e queimador rectilíneo em aço inox

Válvula de segurança que corta o fornecimento de gás se a chama do piloto se apagar

Ignição electrónica

Funciona a gás

Alta performance

Temperaturas de 320° a 350°

Output: 15000 BTU/4,4 KWh

Consumo de gás: 320gr/hora

Unicamente para ser usado em espaços exteriores.

Braseira "Space Brazier 800"

A braseira "Space Brazier 800", é construída num material muito resistente com 4 mm de espessura, pintado com tinta térmica resistente a temperaturas de 593 °C, e uma grelha com 6 mm em aço inox 304. A grelha com um design em forma de folha pode ser colocada a várias alturas, gira sobre o apoio permitindo um melhor controlo do churrasco. Tem um depósito de cinzas com sistema de ventilação regulável e pegas em aço inox. No fim do churrasco, pode tirar a grelha e fica com uma braseira tradicional, criando um ambiente acolhedor de luz e calor, para ficar à conversa.

Peso: 37,5 kg
Altura: 340 mm
Diâmetro: 800 mm
Combustível: sólido



Braseira Quadrada

A braseira quadrada, com o seu design contemporâneo, é perfeita para o jardim e terraços. Com a sua protecção anti-fagulha, torna-a mais segura com crianças e animais de estimação. Vem com uma grelha dupla, tendo a dupla função de churrasco e de braseira. Permite-lhe ter um fogo aberto no seu decking ou terraço, criando um ambiente acolhedor de luz e calor. As pernas são em aço inox, a braseira em aço preto, com grelhas cromadas.

Peso: 17,5 kg
Altura: 550 mm
Largura: 660 mm
Comprimento: 660 mm
Combustível: sólido



Barbecue "Space Grill 600"

Este luxuoso, moderno e robusto barbecue, sendo o topo da gama dos barbecues, foi construído para que dure uma vida inteira. Tem 4 mm de espessura e foi pintado com tinta térmica resistente a temperaturas de 593 °C. As 2 grelhas são em aço inox 304 com 6 mm de espessura, e podem ser colocadas a alturas diferentes para poder grelhar, saltear ou simplesmente manter a comida quente. As grelhas são giratórias para que se possa mexer na comida sem estar em cima da fonte de calor e evitar chamas ou para se colocar mais brasas. A grelha principal cobre a braseira, e a grelha extra fica em cima desta num suporte extra em aço inox para segurar um wok ou uma taça e pode ser usada como uma grelha extra. O Space Grill 600 tem um depósito para cinza com ventilação ajustável, pegas em aço inox e uma tábua de apoio e suporte para talheres. No fim do churrasco, pode retirar as grelhas e a tábuas e convertê-lo numa braseira. Permite-lhe ter um fogo aberto no seu decking ou terraço, criando um ambiente acolhedor de luz e calor.

Peso: 35 kg
Altura: 1150 mm
Diâmetro: 600 mm
Combustível: sólido

Barbecue Portátil "Notebook"

O "Notebook", é um barbecue em aço prensado com um design patenteado inteligente, muito elegante, simples e rápido de montar e de desmontar. Pode ser transportado pelas pegas que estão incorporadas no corpo principal do barbecue. Quando está fechado ocupa um espaço mínimo.

Peso: 3,9 kg
Altura: 406 mm
Largura: 292 mm
Comprimento: 457 mm
Combustível: sólido

